





COFFEE BAR

ESPRESSO ^{60 ML}	\$60	MANDOLINA CHAI LATTE ^{240 ML}	\$95
ESPRESSO DOBLE ^{120 ML}	\$70	Chai hecho en casa, leche de vainilla	
ESPRESSO MACCHIATO ^{70 ML}	\$65	MATCHA LATTE ^{240 ML}	\$95
AMERICANO ^{240 ML}	\$75	Frío o caliente	
CAFÉ LATTE ^{350 ML}	\$95	ICE COFFEE ^{360 ML}	\$95
EUROPEO ^{240 ML}	\$75	DALGONA ^{360 ML}	\$95
FLAT WHITE ^{220 ML}	\$85	Café aerado con leche de tu preferencia	
CAPPUCCINO ^{350 ML}	\$95	DALGONA SUPREME ^{360 ML}	\$130
CHOCOLATE CALIENTE ^{240 ML}	\$95	Mismo café con 	

Tipos de leche:
Leche Ada: Un Milk Lab con productos vegetales de la mas alta calidad. Sin químicos, saborizantes endulzantes ni aglutinantes.

- Avena
- Almendra
- Deslactosada
- Light

SELECCIÓN DE TÉS

WHITE GINGER PEAR ^{300 ML}	\$90	GINGER LEMONGRASS ^{300 ML}	\$90
JASMIN GREEN ^{300 ML}	\$90	ENGLISH BREAKFAST ^{300 ML}	\$90
RASPBERRY NECTAR ^{300 ML}	\$90	CHAMOMILE CITRON ^{300 ML}	\$90
CITRUS MINT ^{300 ML}	\$90	BOMBAY CHAI ^{300 ML}	\$90
SENCHA ^{300 ML}	\$90	EARL GREY ^{300 ML}	\$90



POSTRES

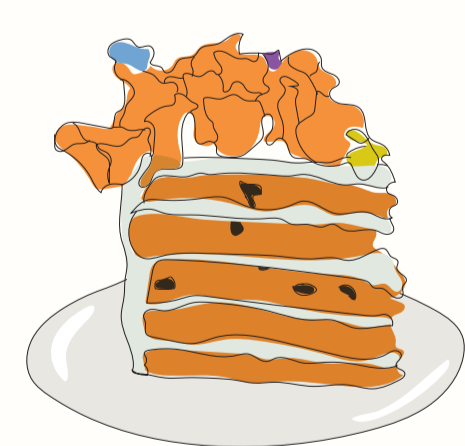
RED VELVET ^{490 GR}
Clásico de clásicos
\$290



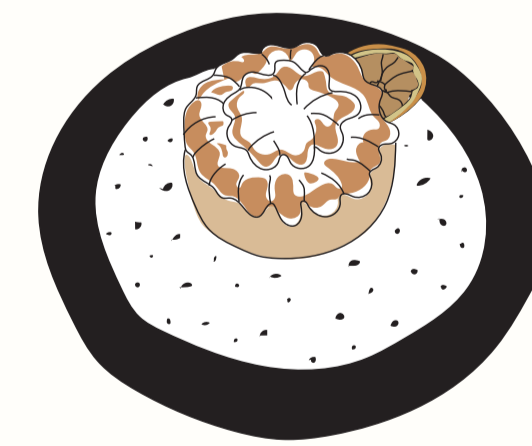
HELADO DE PISTACHE Y HALVA ^{140 GR}
Helado pistache con lluvia de halva
\$190



CARROT CAKE ^{565 GR}
Bizcocho de zanahoria, cremoso de queso, helado de dulce de leche
\$290



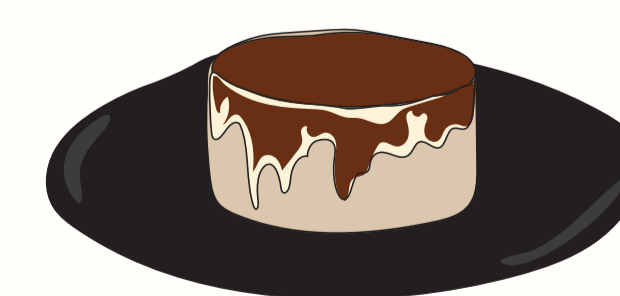
KEY LIME PIE ^{295 GR}
Cheesecake de limón amarillo y merengue
\$190



BRUCE CAKE ^{615 GR}
Triple chocolate y frambuesas congeladas
\$310



TIRAMISU ^{285 GR}
Clásico de mascarpone en nuestra versión
\$190



CHEESE CAKE VASCO ^{211 GR}
Cremoso cheese cake y cabra, perfumado con vainilla natural
\$190

